

דגמי בתים ומחירים "צהלה" 1951

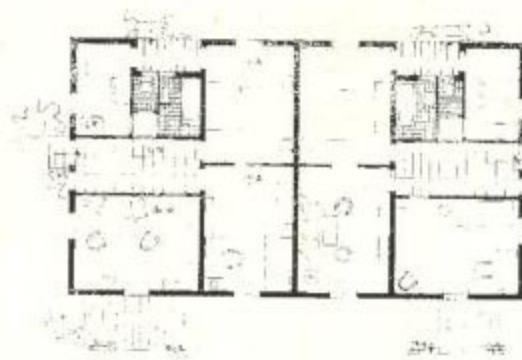
צהלה

מ. מוריס - א. אר - אינז'נר אח. אילר - ארכיטקט ומתכנן

מחיר הממוצע של דירה בת 3 חדרים בבית דו-משפחתי (100) - 100,000 ל"י
שטחה: 100 מ"ר

מחיר הממוצע של דירה בת 2 חדרים בבית דו-משפחתי (100) - 100,000 ל"י
שטחה: 70-80 מ"ר

מחיר הממוצע של דירה בת 4 חדרים בבית דו-משפחתי (100) - 100,000 ל"י
שטחה: 120 מ"ר



בית דו-משפחתי - 3 חדרים



בית כווד - 4 חדרים



בית כווד - 3 חדרים